

日本橋浜町 えびすや 弁当メニュー 202602

<ご注意>
 税抜価格となっております。(本体価格+10%消費税)
 合計10,000円(税込)以上になるようにご注文ください。



桔梗
きぎょう

190mm×190mm
 2,547円(本体)



浜町
はまちょう

190mm×190mm
 2,056円(本体)



日本橋
にほんばし

185mm×280mm
 1,713円(本体)



朝顔
あさがお

170mm×245mm
 1,667円(本体)



夕顔
ゆうがお

170mm×245mm
 1,667円(本体)



鶏そぼろ二段弁当

216mm × 120mm
 1,713円(本体)



特製唐揚 二段弁当

216mm × 120mm
 1,713円(本体)



桜橋
さくらばし

123mm×180mm
 1,500円(本体)



吾妻橋
あづまばし

200mm×200mm
 1,454円(本体)

えびすめし

70mm×70mm

445円(本体)

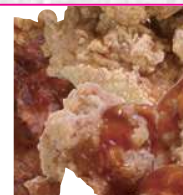
ご贈答・お土産に



詳しくはボードブル
 メニュー(別紙)をご覧ください

十唐十色 唐揚げ弁当

鶏を熟知した専門店による10種の唐揚げ弁当であなただの推し唐を見つけしてみてください。



カレー唐揚げ



黒唐揚げ



南蛮ソース



油淋鶏

上記のほかに赤、白、おろしソース、甘酢ソース、手羽たれ、ヤンニョムがあります。

160mm×220mm
 各1,250円(本体)

箱弁

鶏料理等をご飯の上に贅沢に盛り付けた御重感覚のお弁当です。会議弁当にも人気です。ランチミーティングなどに。



130mm×180mm
 各1,732円(本体)



鶏弁
とりべん



鬼弁 赤
あかおに



鬼弁 赤青
ハーフ&ハーフ



鬼弁 青
あおおに



えび天重
えびてんじゅう



鶏照重
とりてりじゅう



鶏天重
とりてんじゅう



焼きとり重
やきとりじゅう



五宝唐揚げ重
ごほうからあげじゅう



選べる
おにぎり



選べる
お弁当

このアイコン付きのお弁当は平盛ご飯・おにぎりを自由にお選び頂けます。毎回、組み合わせを変えてお食事の時間を彩ります。

詳しくは裏面をご覧ください

選べるおにぎり

選べるおにぎり・ごはんがご利用できる商品はそれぞれ選択できる数が限られています。

- 1種類まで
- 2種類まで
- 3種類まで
- 4種類まで
- 5種類まで

選べるごはん

- 1種類まで
- 2種類まで
- 3種類まで
- 4種類まで
- 5種類まで



のりおにぎりは平盛り、俵おにぎり、小町サイズ意外のメニューで選択可能です。

<p>おにぎり単品・個包装</p> <p>70mm×70mm 352円(本体)</p>	<p>おにぎり2個</p> <p>130mm×90mm 667円(本体)</p>	<p>おにぎり3個</p> <p>190mm×90mm 917円(本体)</p>	<p>おにぎり2個とちよい足しおかず</p> <p>130mm×90mm 732円(本体)</p>	<p>おにぎり3個とちよい足しおかず</p> <p>190mm×90mm 1,0196円(本体)</p>
<p>お手軽弁当 巻</p> <p>筑前煮、唐揚げ、漬け物 190mm×90mm 982円(本体)</p>	<p>小町おにぎり2個+おかず</p> <p>からあげ、豆腐しんじょ 130mm×90mm 667円(本体)</p>	<p>小町おにぎり3個</p> <p>130mm×90mm 750円(本体)</p>	<p>小町 こまち</p> <p>130mm×130mm 973円(本体)</p>	<p>ちよい足しおかずには、以下のおかずが選べます</p> <ul style="list-style-type: none"> ・なん骨つくね ・唐揚げ ・玉子焼き ・春巻き ・すき焼きコロッケ(半分) ・味付け玉子

隅田川弁当

気分に合わせて好みのおかず+選べるごはんでカスタマイズできる人気商品です。



以下からおかずをお選びください

▶唐揚げ系

- 赤からあげ
- 白からあげ
- 甘酢たれ唐揚げ
- おろしだれ唐揚げ

▶肉系

- チキンバジル(焼き)
- 鶏塩たれ(焼き)
- 鶏の照焼き
- チキンカツ
- タンドリーチキン(焼き)
- ハンバーグ(おろしソース)

▶魚介系・その他

- 豆腐ハンバーグ
- さんまの南蛮ソース
- 赤魚西京焼き
- カキフライ



隅田川

すみだかわ

200mm×180mm
各1,288円(本体)

あつあつ弁当

あたため機能付き電子レンジがなくてもお召し上がりできます



あつあつ鶏弁

129mm×188mm
1,908円(本体)

あつあつ竜田揚げ

129mm×188mm
1,630円(本体)

＜ご注意＞
税抜価格となっております。
(本体価格+10%消費税)

合計10,000円(税込)以上になるようにご発注ください。

和風テイスト
鶏照焼き厚焼き卵

ミニサンドA
105mm×105mm
825円(本体)

ホリエントアルテイスト
特製タレ唐揚げスパイシーポテサラ

ミニサンドB
105mm×105mm
825円(本体)

みなとまちテイスト
白身魚のフライかぼちゃサラダ

ミニサンドC
105mm×105mm
825円(本体)

5つの悩みを
一気に解決する
メニュー

1. 参加者が自由に
食べてほしい

2. 卓上を豪華に
しておきたい

3. 催行日が突然
決まった

4. 参加人数が
不確定

5. オーダーが個々に
取れない



10名様~15名様
にぎわい膳 500mm×361mm 8,982円(本体)



焼きとり五種盛合せ膳
500mm×500mm
8,797円(本体)



おにぎり オードブル 25玉
470mm×330mm
8,241円(本体)



どっちもBOX
おにぎり8玉 x サンド10切
275mm×220mm
3,982円(本体)

<ご注意>
税抜価格となっております。
(本体価格+10%消費税)

合計10,000円(税込)以上になるようにご注文ください。



えびすめし12玉セット
275mm×220mm
5,315円(本体)



7名様~10名様
つどい膳 441mm×332mm 5,834円(本体)



**小町サイズおにぎり
オードブル 25玉**
470mm×330mm
5,084円(本体)



**サンドウィッチ
オードブル 15切**
275mm×220mm
3,750円(本体)



5名様~7名様
なごみ膳 279mm×189mm 3,982円(本体)



唐揚げ五種盛合せ膳
300mm×300mm
5,047円(本体)



おにぎり 個包装12玉セット
275mm×220mm
4,213円(本体)



選べるおにぎり



選べるおはん

このアイコン付きのオードブルはご飯・おにぎりを自由にお選び頂けます。

詳しくは通常メニュー(別紙)をご覧ください



えびすや 日本橋浜町